

Změna:	Název změny:	Datum:	Provedl:	Podpis:

Investor:	Kontaktní adresa:
 <b>SPRÁVA ŽELEZNIČNÍ DOPRAVNÍ CESTY, s. o.</b> sídlem Dlážděná 1003 / 7 Praha 1, 186 00 Nové Město	<b>SŽDC s.o.</b> <b>Stavební správa západ</b> <b>Sokolovská 278 / 1955</b> <b>190 00 Praha 9</b>

<b>METROPROJEKT Praha a.s.</b> nám. I. P. Pavlova 1786/2  <b>generální ředitel: Ing. David Krása</b> <b>tel.: +420 296 154 105</b> <b>www.metroprojekt.cz</b> <b>info@metroprojekt.cz</b>		Souprava číslo:
---	--	-----------------

Hlavní inženýr projektu: Podpis:  <b>Ing. arch. Hana Vermachová</b> <b>tel.: +420 296 154 303</b> Stupeň: <b>P</b>	Název a účel díla:  <b>Rekonstrukce objektů pro přemístění</b> <b>HZS Č. Budějovice a provozní budova SŽDC</b> <b>PROJEKT</b>
--	---

Zpracovatelský útvar: <b>S 52</b> <b>tel.: +420 296 154 330</b> Vedoucí útvaru: Podpis:  <b>Roman DUŠEK</b>	Název části díla: <b>STAVEBNÍ ČÁST</b> <b>SO 03 SLUŽEBNA HZS</b> <b>Architektonické a stavební řešení</b>	<b>E</b> <b>E.3</b> <b>E.3.1</b>
--	--	--

Odpovědný projektant: Podpis:		Název dokumentu:								Změna:
Ing.Zdeněk Veselý										
Vypracoval: Podpis:										Spárořez obkladů
Marcela Palasová										
Skart. znak: V20/2039	Datum: 01 / 2018									Číslo příl.:
Počet formátů: 11xA4	Měřítko: -									IČD :

# LEGENDA OBKLADŮ



KERAMICKÝ OBKLAD  
SLINUTÁ KERAMIKA, REKTIFIKOVATELNÁ  
ROZMĚRY 450x900 mm, ŠEDÝ ODSŤÍN, MATNÝ POVRCH  
NAPŘ. OBKLAD STONE FUSION - SIKO DSF910R  
SPÁRY MEZI OBKLADY 3 mm



KERAMICKÝ OBKLAD  
SLINUTÁ KERAMIKA, REKTIFIKOVATELNÁ  
ROZMĚRY 450x900 mm, ŠEDÝ ODSŤÍN (KÁMEN), MATNÝ POVRCH  
NAPŘ. OBKLAD STONE FUSION - SIKO DSF904R  
SPÁRY MEZI OBKLADY 3 mm



KERAMICKÝ OBKLAD  
SLINUTÁ KERAMIKA, REKTIFIKOVATELNÁ  
ROZMĚRY 200x600 mm, SYTĚ ČERVENÁ, LESKLÝ POVRCH  
NAPŘ. OBKLAD RAKO SERIE AIR - WADVE041  
SPÁRY MEZI OBKLADY 3 mm



KERAMICKÝ OBKLAD  
SLINUTÁ KERAMIKA, REKTIFIKOVATELNÁ  
KUCHYŇSKÉ LINKY - 200x100 mm, BÍLÁ LESKLÁ  
MYTÍ HADIC - 200x200 mm BÍLÁ MATNÁ



ZRCADLO TL. 4 mm

## LEGENDA SPÁROVACÍCH HMOT

KERAMIZOVANÁ SPÁROVACÍ HMOTA SE ZVÝŠENOU ZPRACOVATELNOSTÍ A OMYVATELNOSTÍ, BAKTERIOSTATICKÁ A FUNGISTATICKÁ, NEPROPUSTNÁ A ODOLNÁ VŮČI SKVRNÁM

DLAŽBA - ODSŤÍN V BARVĚ ODPOVÍDAJÍCÍ RAL 9006

NAPŘ. KERAKOLL - FUGALITE ECO - 03 PERLOWOSZARY

OBKLAD - ODSŤÍN V BARVĚ ODPOVÍDAJÍCÍ RAL 7004

NAPŘ. KERAKOLL - FUGALITE ECO - 52 TORTORA

ODSŤÍN V BARVĚ BÍLÉ - OBKLADY ZA KUCHYŇSKÝMI LINKAMI A MYTÍM HADIC

SPÁROVACÍ HMOTA DLAŽBY BUDE SVĚTLEJŠÍ NEŽ SPÁROVACÍ HMOTA OBKLADU

## POZNÁMKY

- VE VÝKRESU JSOU ZNÁZORNĚNY POUZE POHLEDY NA HLAVNÍ STĚNY. U STĚN, KTERÉ NEJSOU VE VÝKRESU UVEDENÉ, BUDOU VERTIKÁLNÍ (STYČNÉ) SPÁRY NAVAZOvat NA SPÁRY DLAŽBY A HORIZONTÁLNÍ (LOŽNÉ) SPÁRY NAVAZOvat NA OKOLNÍ STĚNY DLE VÝKRESU

- PŘED PROVEDENÍM DLAŽEB A OBKLADŮ ZHOTOVITEL PROVEDE PŘEMĚŘENÍ MÍSTNOSTÍ A V PŘÍPADĚ ODCHYLEK SKUTEČNÉHO PROVEDENÍ OD KLADEČSKÝCH PLÁNŮ VYZNAČÍ ODCHYLKY A DOPADY DO SPÁROŘEZŮ. OBDOBNE BUDOU ZHOTOVITELEM VYZNYČENY ODCHYLKY VZHLEDEM KE KALIBRACI DEFINITIVNĚ VYBRANÉHO TYPU DLAŽBY. V PŘÍPADĚ ZMĚN OPROTI VÝKRESU SPÁROŘEZŮ ODSOUHLASIT ZMĚNY ARCHITEKTEM

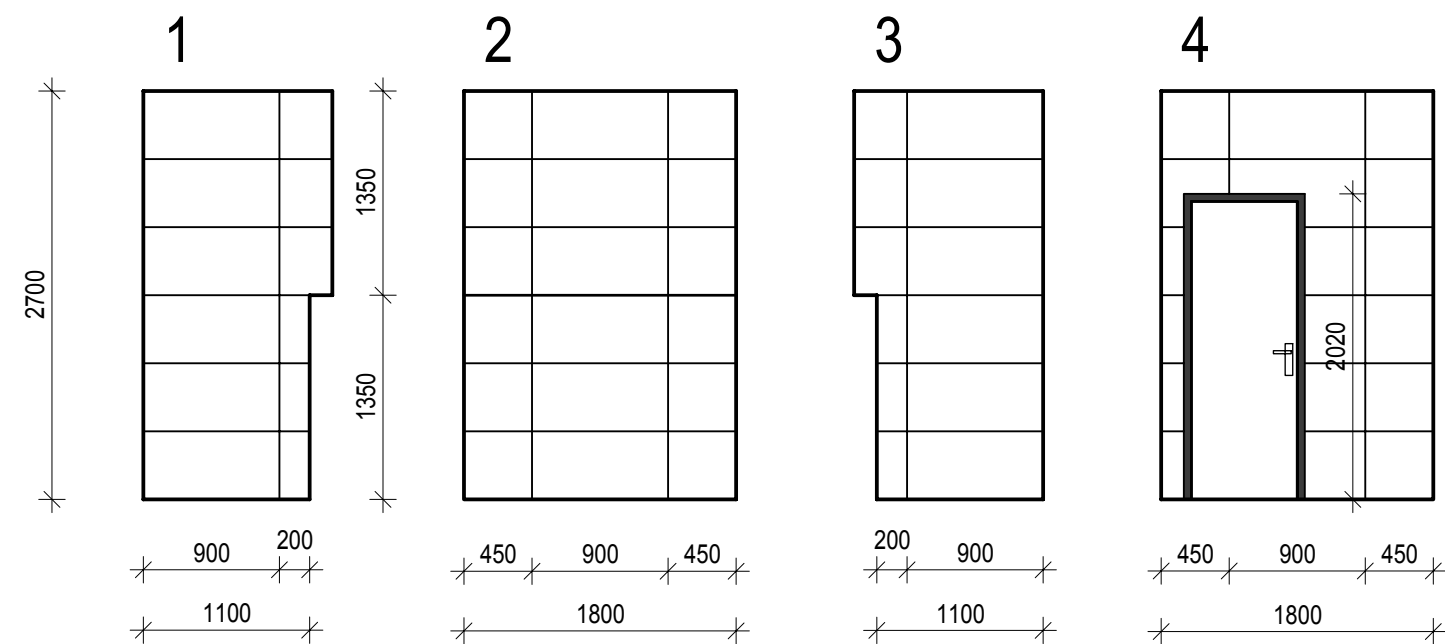
- DODAVATEL MUSÍ ZAJISTIT PŘESNÉ ROZMĚRY OBKLADŮ A DLAŽBY UMOŽŇUJÍCÍ KLADENÍ S TŘÍMILIMETROVOU SPÁROU (DLE ARCHITEKTONICKÉHO ZÁMĚRU)

U PODKLADNÍ VRSTVY OBKLADŮ A DLAŽBY MUSÍ BÝT DODRŽENA ROVINNOST UVEDENÁ VÝROBCEM. TENTO POŽADAVEK JE TŘEBA DODRŽET

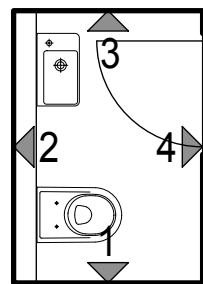
- V PŘÍPADĚ POUŽITÍ ODLIŠNÝCH VÝROBKŮ OPROTI REALIZAČNÍ DOKUMENTACI BUDOU TYTO JINÉ VÝROBKY PŘEDLOŽENY ARCHITEKTOVI A ODPOVĚDNÉMU PROJEKTANTOVI K ODSOUHLASENÍ

MÍSTNOST Č.107

POHLEDY NA STĚNY

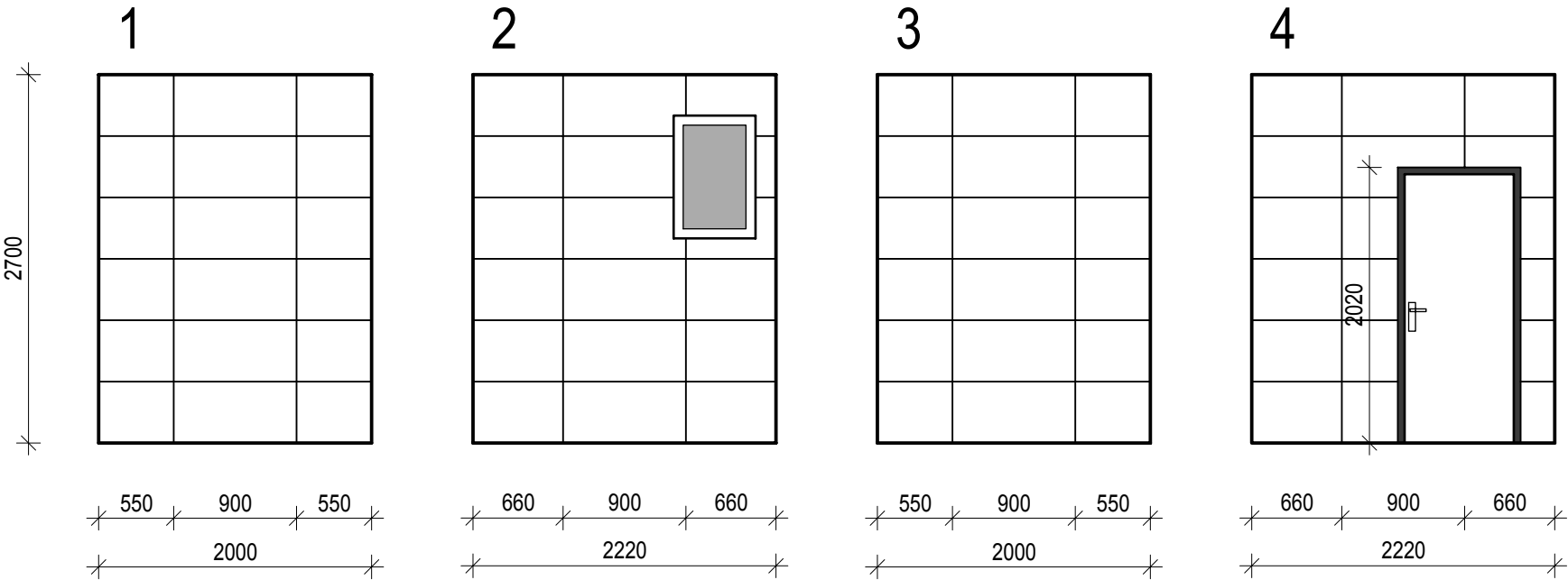


PŮDORYS

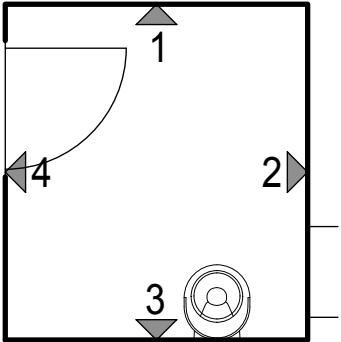


MÍSTNOST Č.205

POHLEDY NA STĚNY

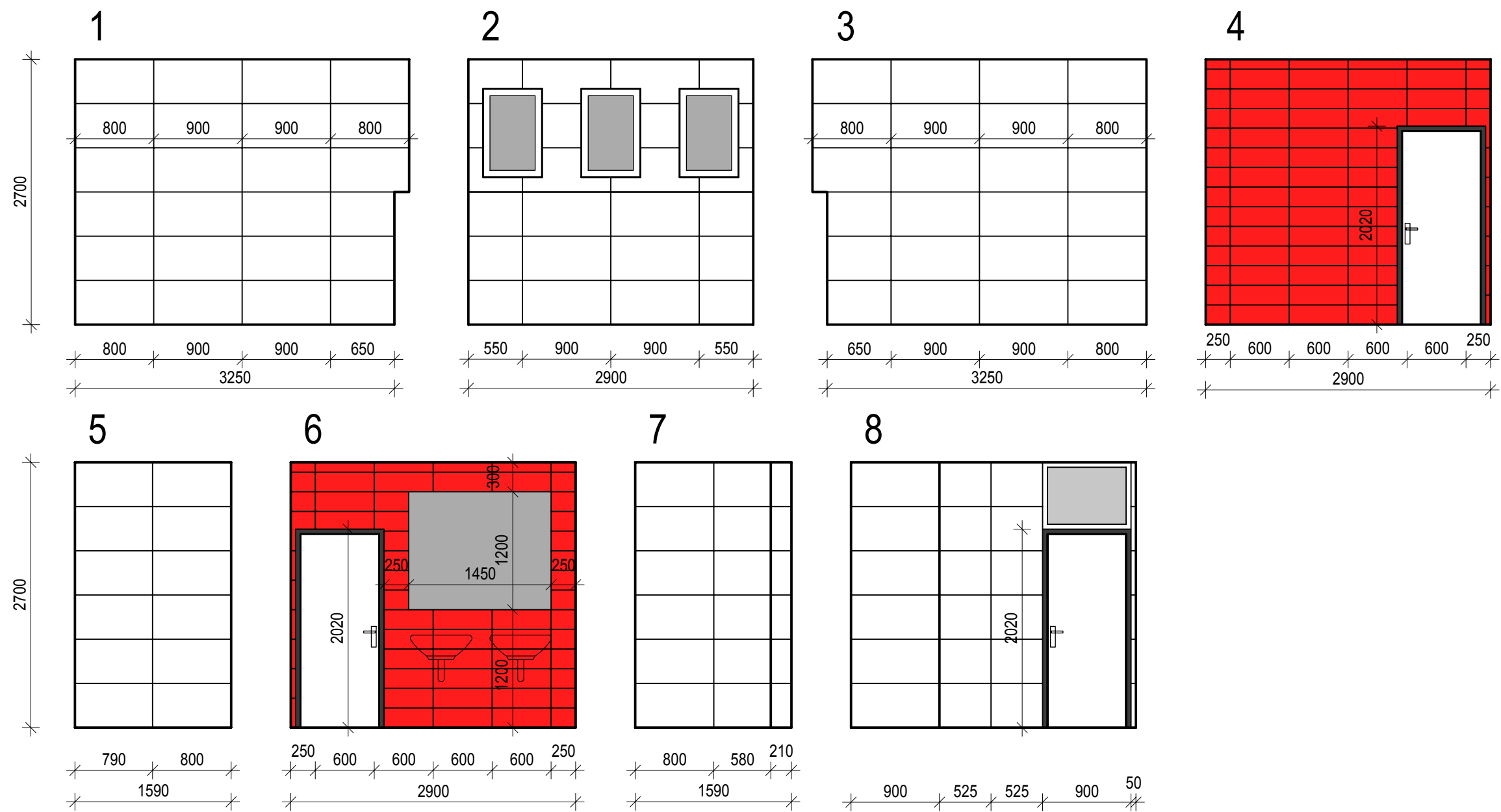


PŮDORYS

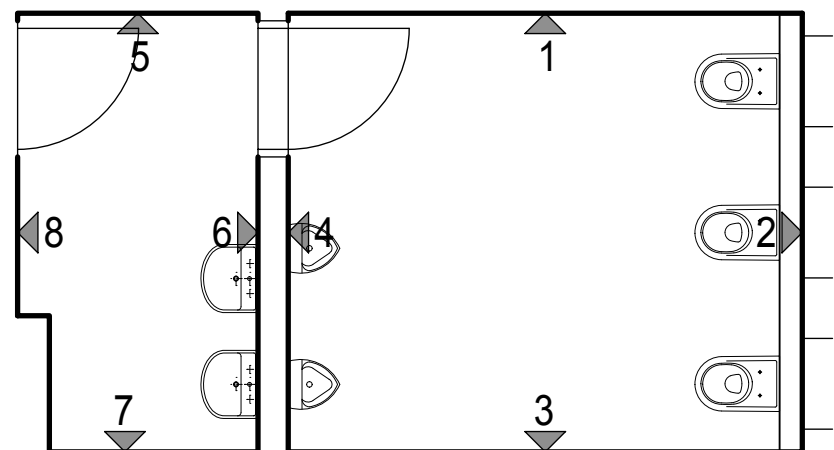


MÍSTNOST Č.204

POHLEDY NA STĚNY

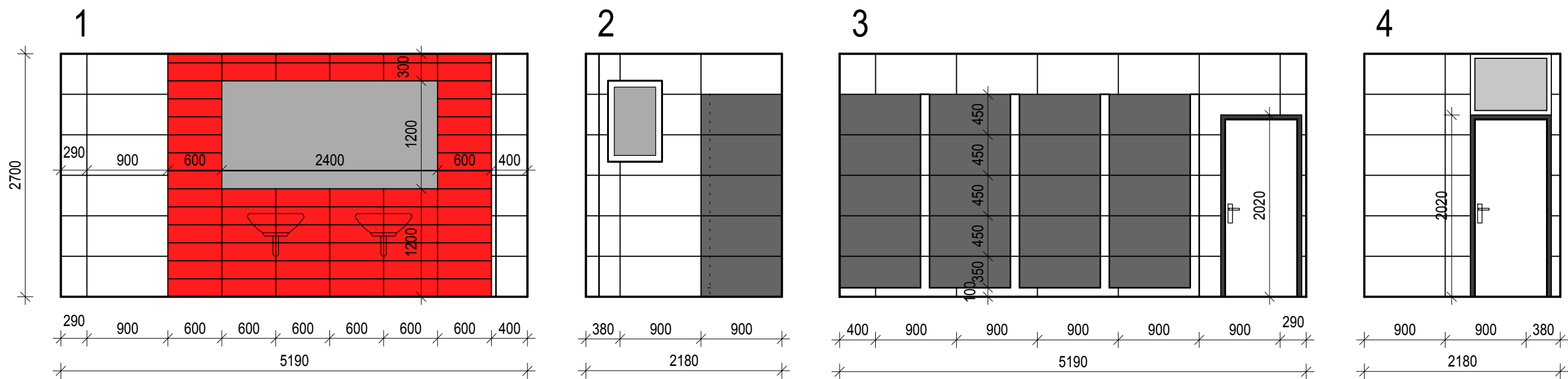


PŮDORYS

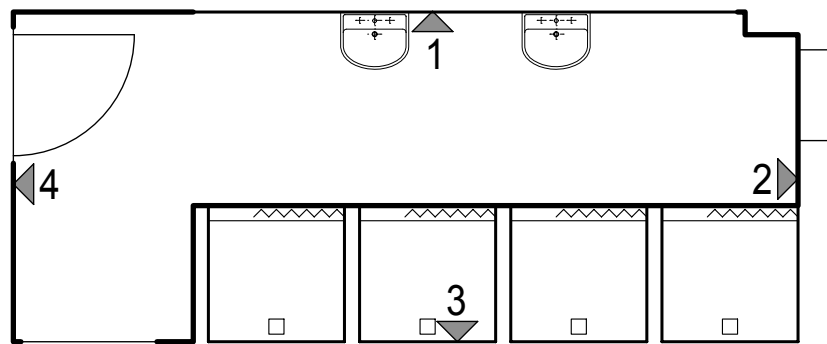


# MÍSTNOST Č.203

## POHLEDY NA STĚNY

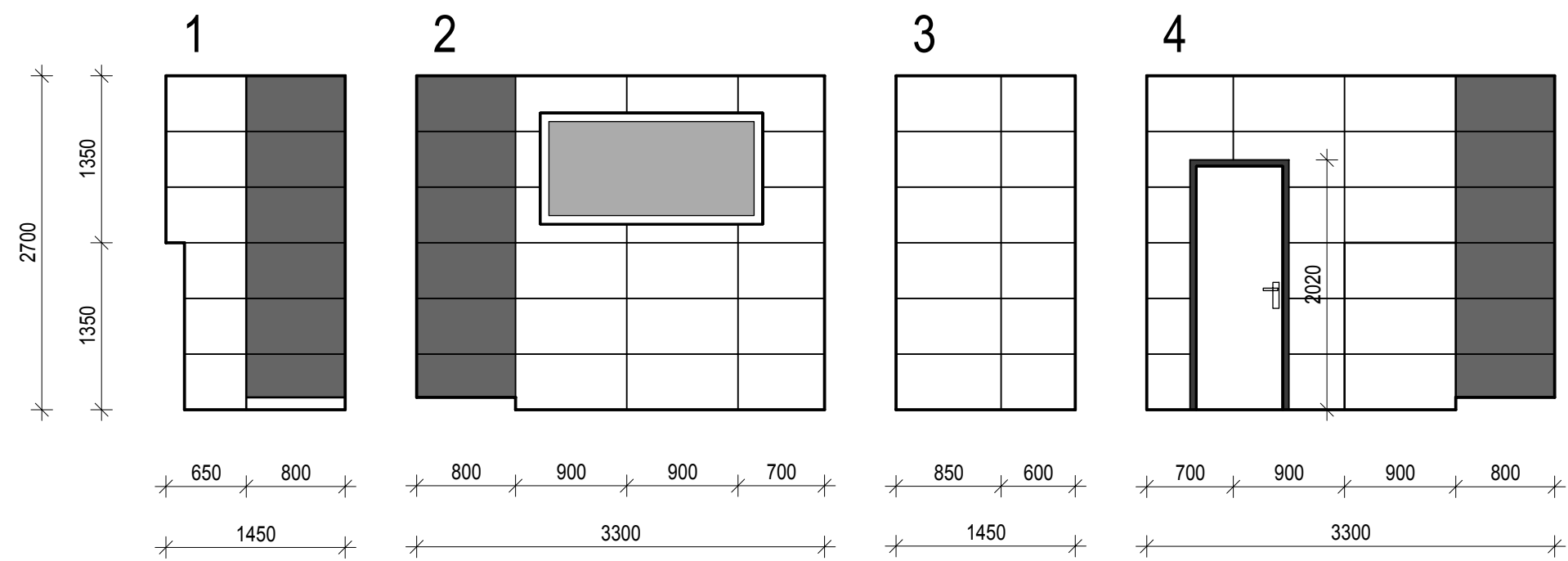


## PŮDORYS



# MÍSTNOST Č.218

## POHLEDY NA STĚNY



## PŮDORYS

